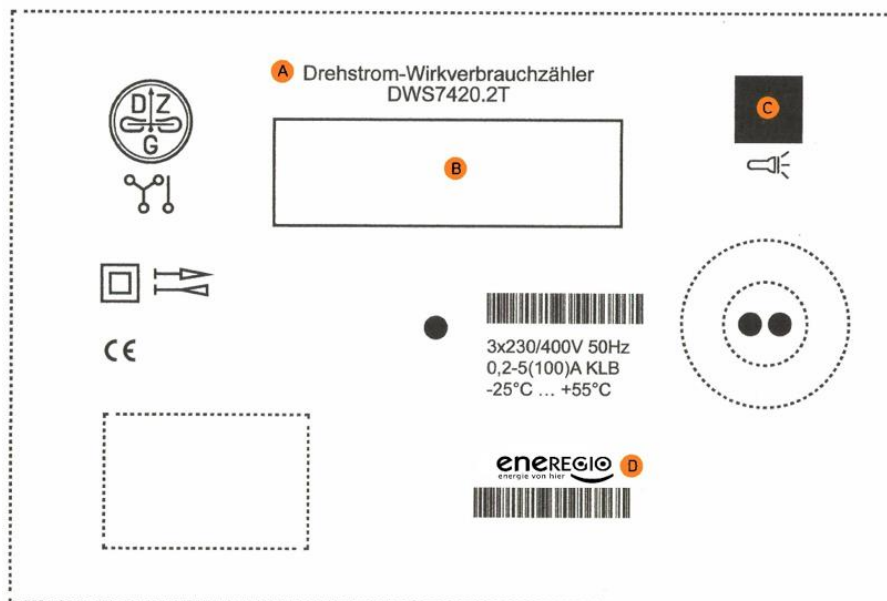


Kurzanleitung: Moderne Messeinrichtung



Der Stromzähler



- A Typenbezeichnung
 B Display
 C Informationstaste (PIN)
 D Eigentumsinformation

Die Bedienung

Allgemein

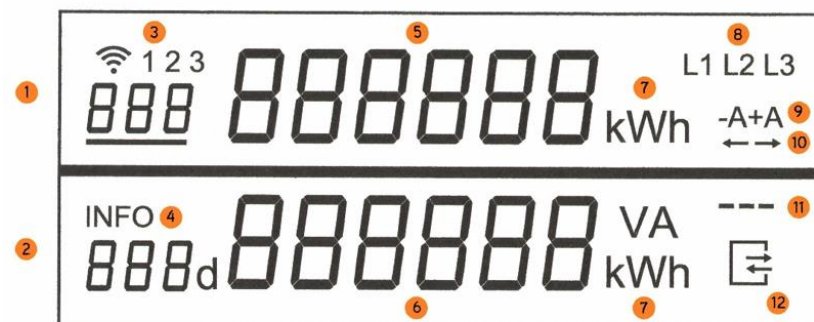
Durch das Drücken der Informationstaste © bzw. Aktivierung des optischen Sensors gelangen Sie in das Informationsmenü. Der optische Sensor wird mit Lichtsignalen z.B. von einer Taschenlampe gesteuert. Wenn Sie die Taste erneut kurz drücken/Lichtsignal geben, gelangen Sie zu den unterschiedlichen Informationspunkten Ihrer historischen Werte. Wenn Sie aufgefordert werden Ihren **PIN** einzugeben, gehen Sie bitte wie folgt vor:

- Halten Sie die Informationstaste © gedrückt, bis die Null anfängt zu blinken: Jetzt lassen Sie die Taste los. Oder: Mit dem optischen Sensor ein Lichtsignal geben.
- Durch kurzes Drücken der Taste oder an- und ausschalten der Lichtquelle gelangen Sie zu der gewünschten Zahl.
- Wenn diese erreicht ist, warten Sie drei Sekunden bis der nächste Strich blinkt.
- Sind alle Zahlen eingegeben, ist die Informationszeile aktiviert.

Besitzt Ihr Zähler unterschiedliche Zählwerke, z.B. bei PV-Anlagen, wird als erstes im Display (B) die OBIS-Zahl 1.8.0 (A+, Bezug) angezeigt und nach 10 Sekunden die 2.8.0 (A-, Einspeisung).

Nach 120 Sekunden ohne weitere Eingabe fällt die moderne Messeinrichtung **immer** in den Ausgangszustand zurück.

Das Display



- | | | | |
|---|--|----|--|
| 1 | Anzeigeteile für abrechnungsrelevante Zählerstände | 5 | Zählerstandsanzeige |
| 2 | Informationszeile für nicht abrechnungsrelevante Informationen | 6 | Verbrauchsanzeige |
| 3 | OBIS Kennzeichnung & Pln PIN-Eingabe | 7 | Einheiten kWh, W |
| 4 | P aktuelle Leistung
HIS historische Werte
INF Umschalten Anzeige Umfang Push | 8 | Phasenanzeige L1 L2 L3 |
| | Datensatz | 9 | Energierichtungsanzeige
A+ Bezug von Energieversorger
A- Einspeisung von Strom, z.B. PV-Anlage |
| | Pln Umschalten PIN-Schutz an oder aus | 10 | Aktuelle Energierichtung
→ Bezug
← Einspeisung |
| | P historischer Verbrauch letzter Tag und 730 Vorwerte | 11 | Aktuelle Leistung |
| | 30d historischer Verbrauch letzte 30 Tage und 24 Vorwerte | 12 | Kommunikation, wenn an ein Smart-Meter-Gateway angeschlossen |
| | 365d historischer Verbrauch letzte 365 Tage und 2 Vorwerte | | |

PIN Schutz deaktivieren/aktivieren

Die PIN können Sie von uns anfordern.

Nach Anzeige der historischen Werte gelangen Sie zum Menüpunkt «PIN on / PIN off».

Wenn Sie möchten, dass andere Personen Einsicht auf Ihre historischen Verbrauchswerte haben, deaktivieren Sie den PIN-Schutz. Hierfür halten Sie die Taste gedrückt oder geben ein langes Lichtsignal. Es erscheint «PIN off».

Löschen Ihrer historischen Verbrauchswerte

Um Ihre Werte zu löschen, gehen Sie zum Punkt «INFO».

«HIS Clr»

halten Sie die Taste gedrückt oder geben ein langes Lichtsignal bis

«HIS Clr on»

erscheint.

Zum endgültigen Löschen drücken Sie die Taste erneut länger als 5 Sekunden bzw. geben langes Lichtsignal.